



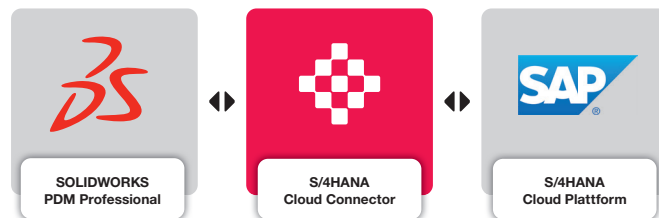
CIDEON – engineering digitized.

CIDEON SAP Cloud Integration for ePDM

SOLIDWORKS® PDM Professional® – Optimal in SAP S/4HANA Cloud integriert

Product Data Management (PDM) beschränkt sich heutzutage nicht mehr nur auf eine konsistente CAD Datenverwaltung innerhalb unternehmensinterner Designteams. Mit der Verfügbarkeit neuer Technologien ist die Integration von PDM Systemen in cloudbasierte Enterprise Resource Planning (ERP) Systeme wichtiger denn je. Nur so können die durch das PDM System kontrollierten Prozesse und Daten auch innerhalb des ERP Systems weiter konsistent genutzt und verwaltet werden.

SOLIDWORKS PDM Professional ist ein Datenbank-basiertes PDM System, das vollständig im Windows® Explorer integriert ist. Es ermöglicht, neben ausgeprägten PDM Funktionalitäten, die Kopplung zu ERP Systemen.



CIDEON – als Spezialist für die SAP Anbindung von CAD und PDM Systemen – entwickelt die Integration von SOLIDWORKS PDM Professional an die SAP S/4HANA Cloud oder an S/4HANA OnPremise.



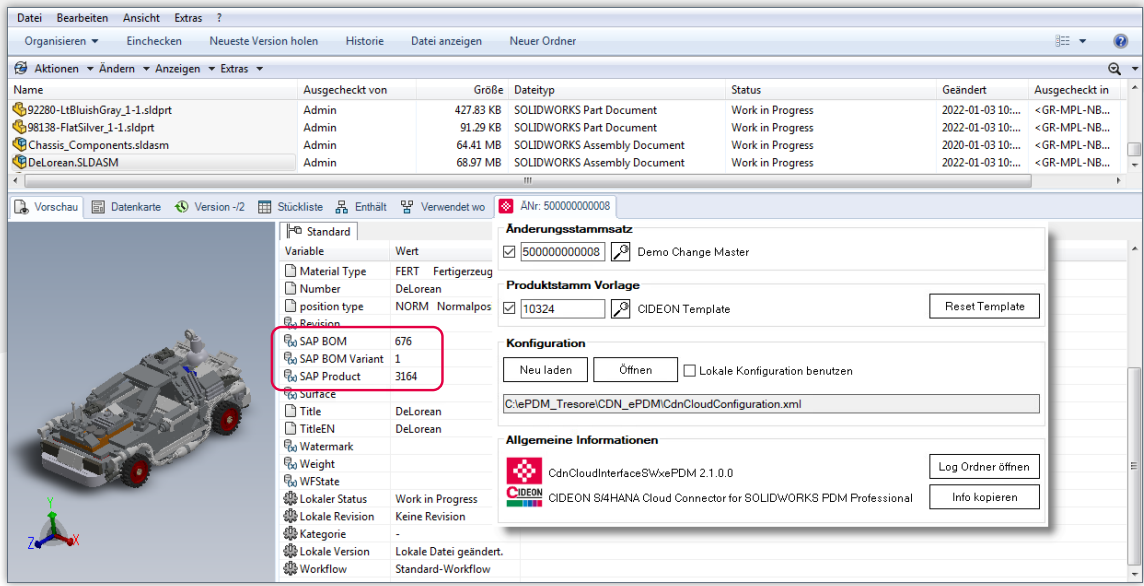
PROZESSBERATUNG

ENGINEERING-SOFTWARE

IMPLEMENTIERUNG

GLOBAL SUPPORT

Überblick (Oberfläche)



Zusätzliche SAP Informationen in den Variablen einer SOLIDWORKS Baugruppe und Connector-Tab mit Steuerelementen und SAP Informationen

Synchronisierte Daten und Prozesse

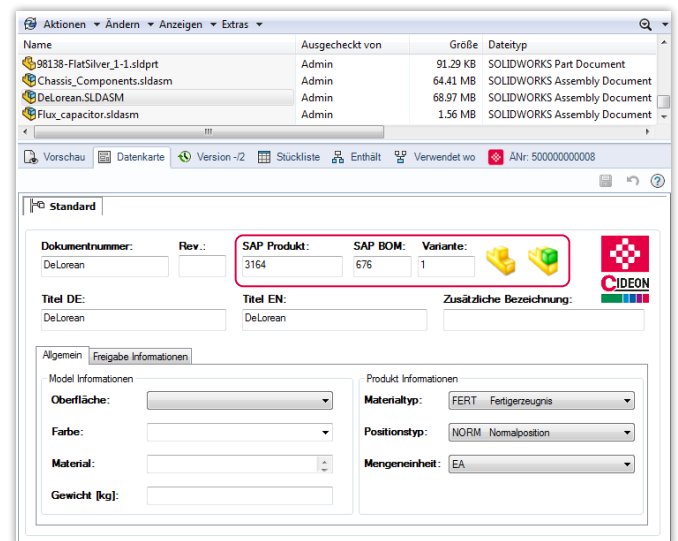
Mit dem CIDEON SAP S/4HANA Cloud Connector lassen sich für Baugruppen und Teile, die in SOLIDWORKS® PDM Professional® verwaltet werden, auf einfache Weise SAP Products und SAP Stücklisten anlegen, anzeigen, verknüpfen und wieder lösen. Dabei können SAP Funktionen auch durch SOLIDWORKS PDM Workflowübergänge automatisch gestartet werden.



Zuverlässig beraten

Neben der umfassenden Softwareexpertise im CAD- und Engineeringumfeld bietet CIDEON ein umfangreiches Beratungsportfolio und Best Practices für Ihr erfolgreiches PLM Integrationsprojekt:

- Implementierung der CIDEON SAP Cloud Integration for ePDM
- Unterstützung beim SAP EhP Release-Wechsel oder beim Umstieg auf SAP S/4HANA
- Weitere SAP PLM Produkte und Add-Ons

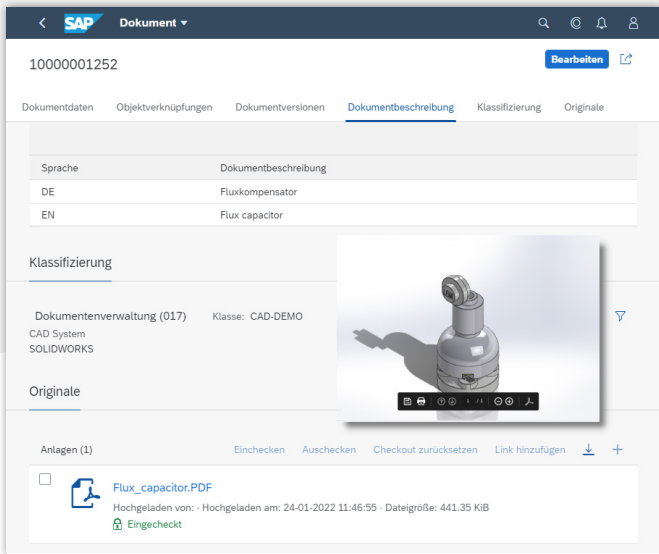


Zusätzliche SAP Informationen in der Datenkarte einer Baugruppe

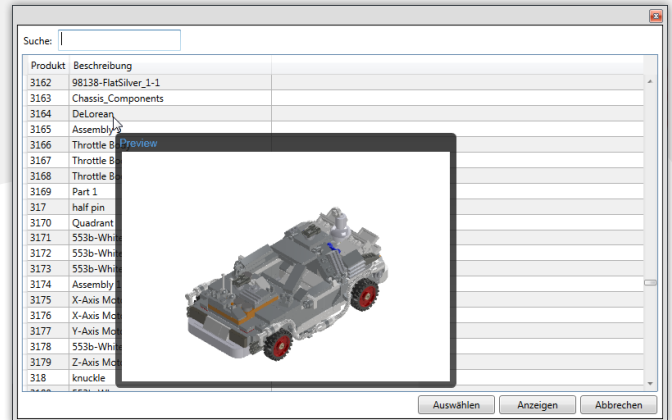


CIDEON SAP Cloud Integration for ePDM

Überblick der SAP Funktionen



Sicht auf ein SAP Dokument mit Modell-Vorschau und Neutralformat (PDF)



Suche und verknüpfen eines SAP Products mit Vorschau

Die CIDEON Integration bietet über das Datei-Kontextmenü zusätzliche SAP Funktionen:

SAP Dokumenteninfosatz (DIS)

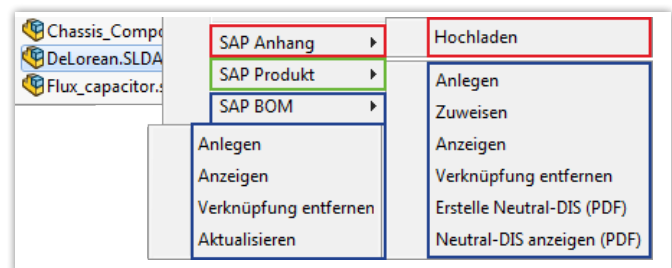
- Anlegen von SAP DIS für die Ablage von neutralen Austauschformaten (PDF, PNG)

SAP Product (Materialstamm)

- Anlegen von einzeln oder massenweise selektierten SOLIDWORKS Baugruppen und Bauteilen
- Anlage von Vorschaubildern
- Direktes Anzeigen im Internet-Browser
- Anlegen von Verknüpfungen zu bestehenden SAP Products
- Lösen der Verknüpfung(en)
- Verwendung eines Vorlagematerials bei Anlage inklusive Übernahme aller Daten (z. B. Product Supply Planning, Storage Location Data...)

SAP Engineering Change Number (ECN)

- Anwendung der SAP ECN für SAP DIS, SAP Product und SAP Materialstückliste
- Suchen, aktivieren und deaktivieren einer Änderungsnummer



Zusätzliche Funktionen im Kontextmenü einer Baugruppe



CIDEON SAP Cloud Integration for ePDM

Überblick der SAP Funktionen



Anmeldemöglichkeiten
zu unseren kostenlosen Webcasts:
www.cideon.de/loesungen/webcasts

| Type | Anzahl | Refere... | Name |
|------|--------|-----------|-----------------------------|
| | 1 | | 4592c02_1-1.sldasm |
| | 1 | | 4593-Black_1-1.sldprt |
| | 1 | | 4592-LtBluishGray_1-1.sld |
| | 1 | | 73590c03a-Black (bogen 1)_1 |
| | 2 | | 752-Black_1-1.sldprt |
| | 1 | | 751-Black (bogen 1)_1-1.sld |
| | 6 | | 3021-DkBluishGray_1-1.sld |
| | 2 | | 3062b-Red_1-1.sldprt |
| | 2 | | 3666-DkBluishGray_1-1.sld |
| | 2 | | 4085d-Red_1-1.sldprt |
| | 4 | | 32556-Tan_1-1.sldprt |
| | 1 | | 87552pb016a-LtBluishGray |

Baugruppen-
stückliste im
SOLIDWORKS
PDM Professional

| Produktstruktur | Kurztext | Bew... | Wor. |
|-----------------|-----------------------------|--------|------|
| 3164 | DeLorean | | |
| 3164 1 01 | DeLorean | | |
| 0010 L 3150 | 73590c03a-Schwarz (Bogen 1) | | |
| 0020 L 3151 | 73590c03a-Schwarz (Bogen 1) | | |
| 0030 L 3152 | 73590c03a-Schwarz (Bogen 2) | | |
| 0040 L 3153 | 73590c03a-Schwarz (Bogen 2) | | |
| 0050 L 3121 | 4592c02_1-1 | | |
| 0060 L 3122 | 4592c02_1-2 | | |
| 0070 L 3163 | Fahrgestell_Komponenten | | |
| 0120 L 3047 | Fluxkompensator | | |
| 3047 | Fluxkompensator | | |
| 3047 1 01 | Fluxkompensator | | |
| 0010 L 3108 | 4032-Schwarz_1-1 | | |
| 0020 L 3112 | 4073-Gelb_1-1 | | |
| 0030 L 3046 | 553b-Weiss_1-1 DeLorean Dem | | |
| 0040 L 3080 | 3062b-Weiß_1-1 | | |
| 0050 L 3109 | 4073-Schwarz_1-1 | | |
| 500000000008 | Demo Change Master | | |

SAP BOM der Baugruppe

SAP Materialstückliste (BOM)

- Automatisches Anlegen/Aktualisieren auf Basis der (mehrstufigen) SOLIDWORKS PDM Professional Stücklistenstruktur
- Direktes Anzeigen im Internet-Browser
- Lösen der Verknüpfung(en)
- Stücklistenupdate mit Vergleichsdialog

| Nummer | Beschreibung | Anzahl | Position | Nummer | Beschreibung | Anzahl |
|--------|---------------------------------|--------|----------|--------|---------------------------------|--------|
| 3047 | Fluxkompensator | 1 | | | | |
| 3121 | 4592c02_1-1 | 1 | 0050 | 3121 | 4592c02_1-1 | 1 |
| 3122 | 4592c02_1-2 | 1 | 0060 | 3122 | 4592c02_1-2 | 1 |
| | | | 0130 | 3149 | 63868-HellBlaulichGrau_1-1 | 1 |
| 3150 | 73590c03a-Schwarz (Bogen 1)_1-1 | 1 | 0010 | 3150 | 73590c03a-Schwarz (Bogen 1)_1-1 | 1 |
| 3151 | 73590c03a-Schwarz (Bogen 1)_1-2 | 1 | 0020 | 3151 | 73590c03a-Schwarz (Bogen 1)_1-2 | 1 |
| 3152 | 73590c03a-Schwarz (Bogen 2)_1-1 | 1 | 0030 | 3152 | 73590c03a-Schwarz (Bogen 2)_1-1 | 1 |
| 3153 | 73590c03a-Schwarz (Bogen 2)_1-2 | 1 | 0040 | 3153 | 73590c03a-Schwarz (Bogen 2)_1-2 | 2 |
| 3163 | Fahrgestell_Komponenten | 1 | 0070 | 3163 | Fahrgestell_Komponenten | 1 |

BOM Abgleichdialog des CIDEON Connectors

Systemvoraussetzungen

- SAP S/4HANA Cloud 1911 oder höher
- SOLIDWORKS PDM Professional 2018 oder höher
- SOLIDWORKS 2018 oder höher
- MS Windows 10
- MS Internet Explorer 11, MS Edge, Google Chrome (jeweils aktuelle Versionen)
- Adobe® Acrobat Reader 9 oder höher

CIDEON Software & Services GmbH & Co. KG
Lochhamer Schlag 11 · D-82166 Gräfelfing
Tel. +49 (0) 89 909003-0 · Fax +49 (0) 89 909003-250
info@cideon.com · www.cideon.de

